

KDE I2S

Wohnungswesen – Industrie – Landwirtschaft

MONTAGEANLEITUNG FÜR DAS BLOCK- GEGOSSENE VERBUND-PHOTOVOLTAIKSYSTEM ZUM EINBAU IN GEBÄUDE DACHZIEGEL



Inhaltsverzeichnis

VORBEREITUNG DES DACHSTUHL	S. 2
ANBRINGEN DER PHOTOVOLTAIK-ZIEGEL	S. 5
FERTIGSTELLUNG DER DACHVERKLEIDUNG	S. 13

Zu dieser Gebrauchsanweisung

Diese Gebrauchsanweisung richtet sich an qualifizierte Profis vom Fach und enthält Hinweise zur Montage der aus einem Block gegossenen Ziegel KDE i2S.

WICHTIGER HINWEIS

Der Anschluss der Solarmodule darf ausschließlich von qualifizierten Elektrikern vorgenommen werden. Zur Wartung und Instandhaltung sowie im Falle etwaiger Störungen wenden Sie sich bitte stets an geschulte Elektriker vom Fach.

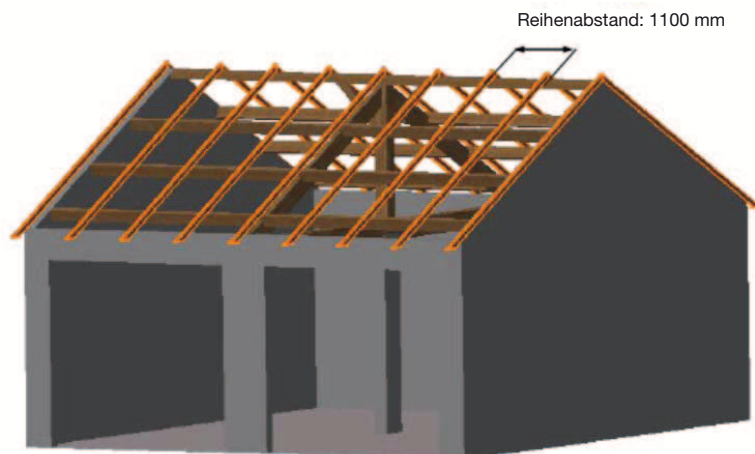
Lesen Sie sich bitte aufmerksam die Anweisung „Montage- und Wartungsanleitung“ von KDG ENERGY durch, bevor Sie die Solarmodule einbauen, und machen Sie sich mit den Sicherheitshinweisen vertraut. Sobald das Solarmodul eingebaut worden ist, stellen Sie diese Hinweise bitte dem Anwender zur Verfügung, damit sie dieser aufbewahren kann.

VORBEREITUNG DES DACHSTUHLS:

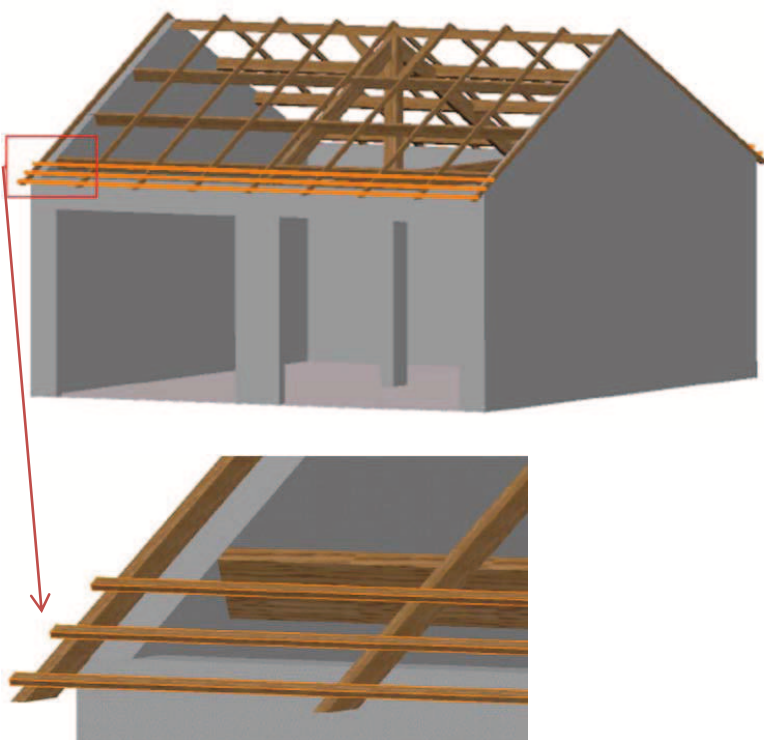
VERGEWISSERN SIE SICH, DASS DIE DACHSPARREN DIE MASSE 50 MM X 75 MM AUFWEISEN. VERGEWISSERN SIE SICH, DASS BEI DER BEWEHRUNG DIE BEIDEN FOLGENDEN VERLEGEVORGABEN EINGEHALTEN WERDEN:

- 1100 MM IN QUERRICHTUNG
- 1700 MM IN VERTIKALER RICHTUNG.

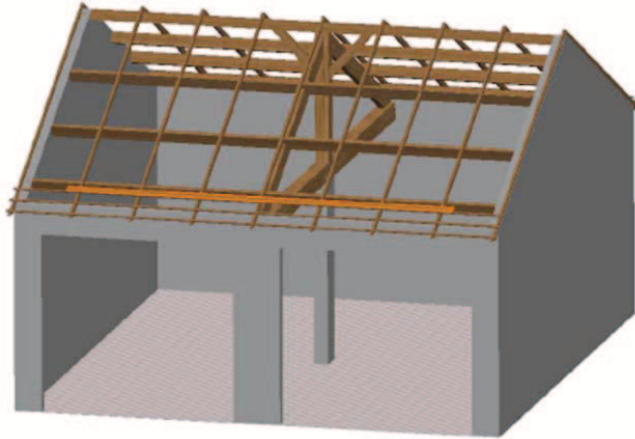
BEFESTIGEN SIE DIE DACHSPARREN MIT EINEM REIHENABSTAND VON 1100 MM ZUEINANDER.



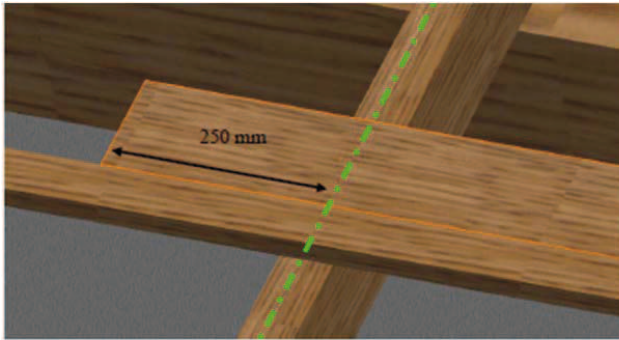
BRINGEN SIE DIE HOLZLEISTEN AN UND BEGINNEN SIE DABEI AM UNTEREN TEIL DES DACHES.



DIE ANZAHL DER HOLZLEISTEN HÄNGT VON DER VERTIKALEN BEWEHRUNG AB.

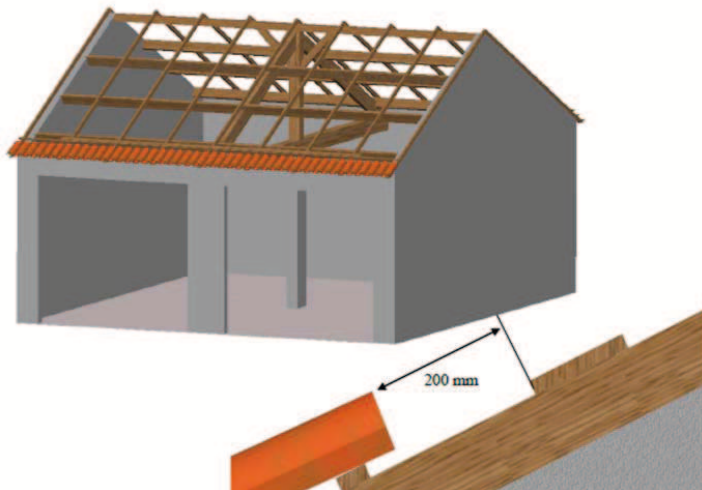


FÜGEN SIE AUF EINER QUERLÄNGE, WELCHE AN JEDER SEITE DER ANLAGE MEHR ALS 250 MM BETRÄGT, EIN BRETT MIT EINER BREITE VON 150 MM EIN.

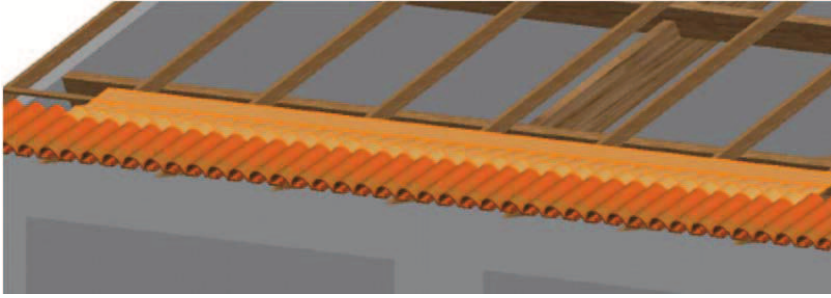


SEITLICHES ENDE DER PHOTOVOLTAIKANLAGE

DAS BRETT WIRD MIT EINEM TEIL DES EINFASSUNGSBANDS (TYP „WAKAFLEX“) VERBUNDEN.

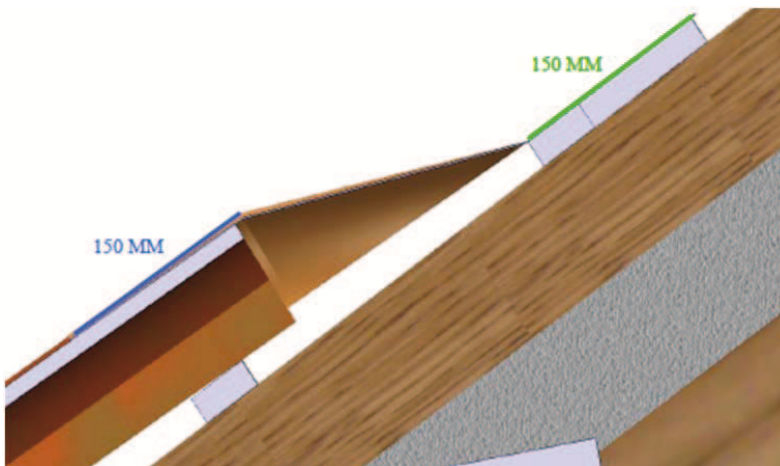


BRINGEN SIE DIE ERSTEN ZIEGELREIHEN BIS ZU EINEM ABSTAND VON 200 MM VOM HAUPTBRETT ENTFERNT AN.



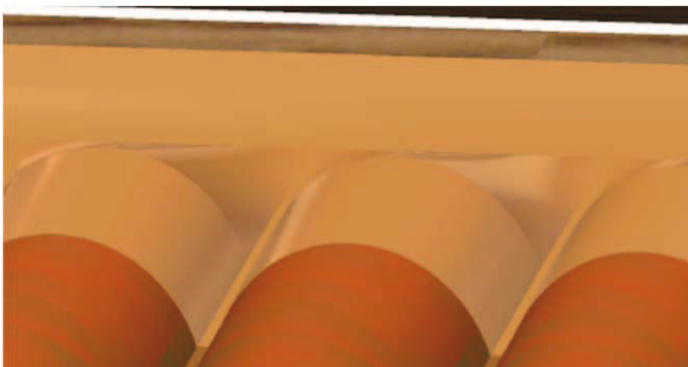
BRINGEN SIE DAS EINFASSUNGSBAND ÜBER DIE GESAMTE LÄNGE DES BRETTES HINWEG AN UND ACHTEN SIE DABEI AUF DIE ENTSPRECHENDEN GEBRAUCHSHINWEISE ZU DIESEM PRODUKT.

4



- VERKLEIDUNG DES DACHZIEGELS AUS TERRAKOTTA
- VERKLEIDUNG DES HOLZBRETTES

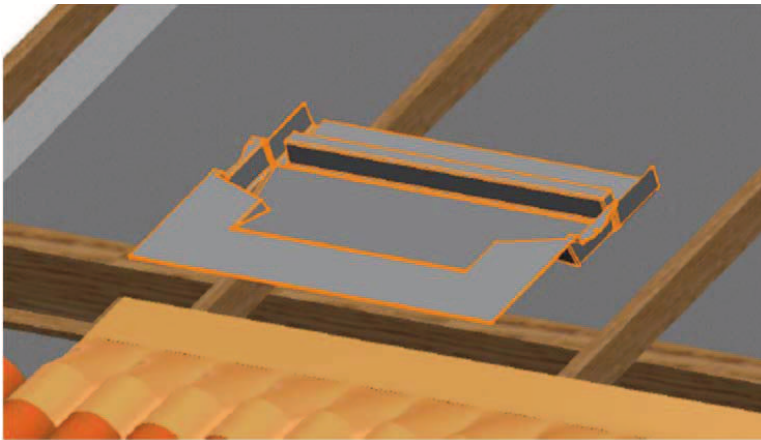
GEBEN SIE DARAUF ACHT, DIE LÄNGEN DER JEWEILIGEN VERKLEIDUNG DES DACHZIEGELS SOWIE DES HOLZBRETTES IN BEZUG AUF DEN DACHSTUHL EINZUHALTEN.



VERLEIMEN SIE DAS EINFASSUNGSBAND MIT DEM ZIEGEL.

ANBRINGEN DER PHOTOVOLTAIK-ZIEGEL

WICHTIGER HINWEIS: DAS ANBRINGEN ERFOLGT VON UNTEN NACH OBEN, D. H. ENTWEDER AUSGEHEND VON DER RECHTEN, ODER AUSGEHEND VON DER LINKEN SEITE.



5

BRINGEN SIE DAS UNTERE ANSCHLUSSSTÜCK ZWISCHEN DEN DACHSPARREN AN UND ACHTEN SIE DARAUF, DASS ES DAS EINFASSUNGSBAND ÜBERLAGERT.

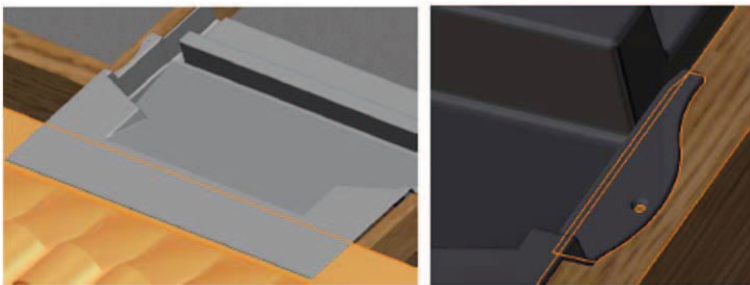


Abbildung 1

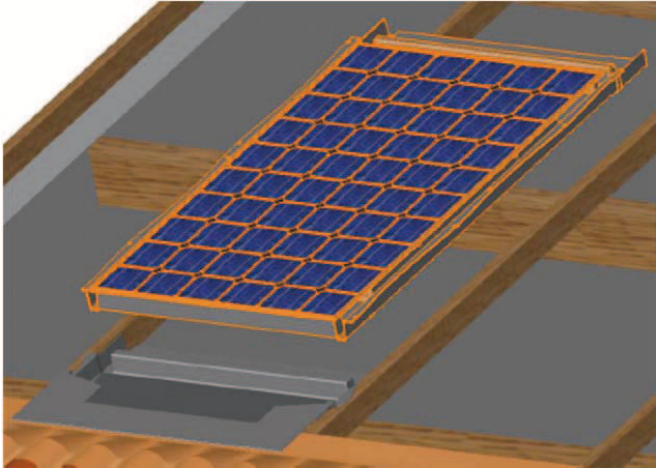
Abbildung 2

BRINGEN SIE DAS UNTERE ANSCHLUSSSTÜCK IN QUERRICHTUNG ALS ANSCHLAG AM HOLZBRETT AN (ABBILDUNG 1).

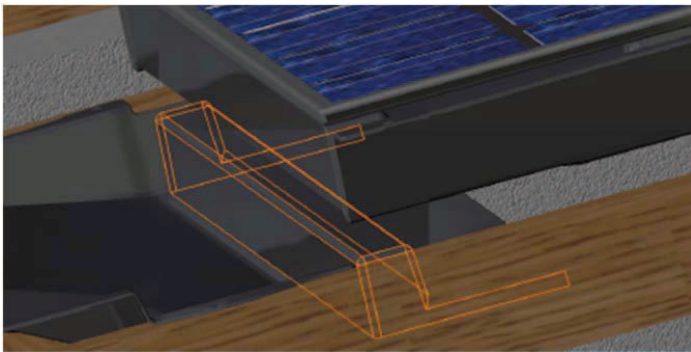
RICHTEN SIE DAS ANSCHLUSSSTÜCK IN LÄNGSRICHTUNG ZENTRAL ZWISCHEN DEN DACHSPARREN AUS (ABBILDUNG 2).



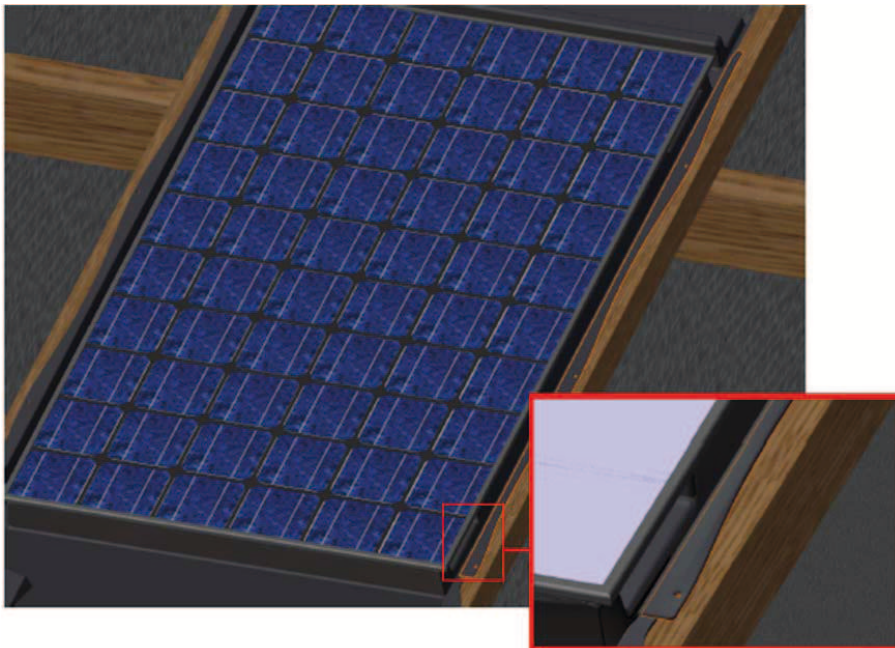
BEFESTIGEN SIE DAS UNTERE ANSCHLUSSSTÜCK MIT HILFE DER HOLZSCHRAUBEN MIT EINEM DURCHMESSER VON 4,5 MM X 50 MM AN DEN DACHSPARREN.



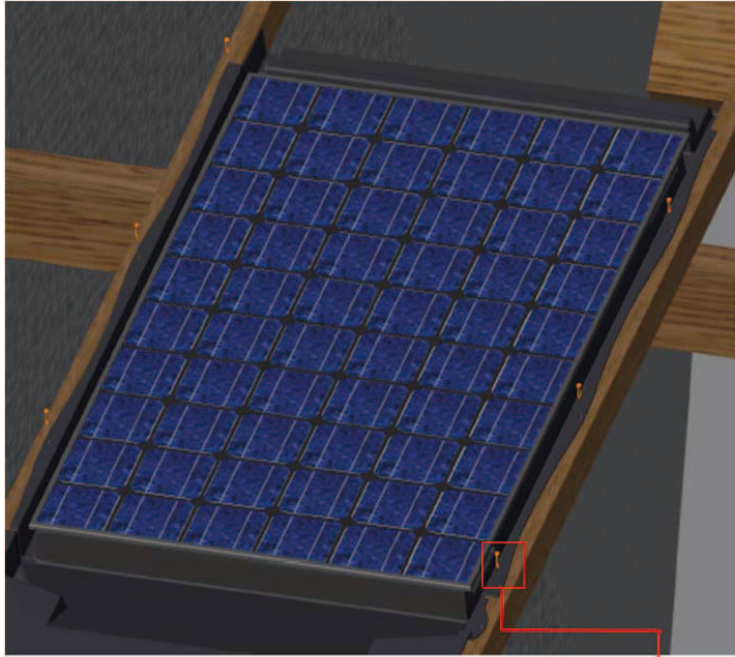
ETZEN SIE DEN ERSTEN ZIEGEL ZWISCHEN DIE DACHSPARREN EIN, INDEM SIE DIE UNTERSEITE IN DIE OBERSEITE DES UNTEREN ANSCHLUSSSTÜCKS EINFASSEN.



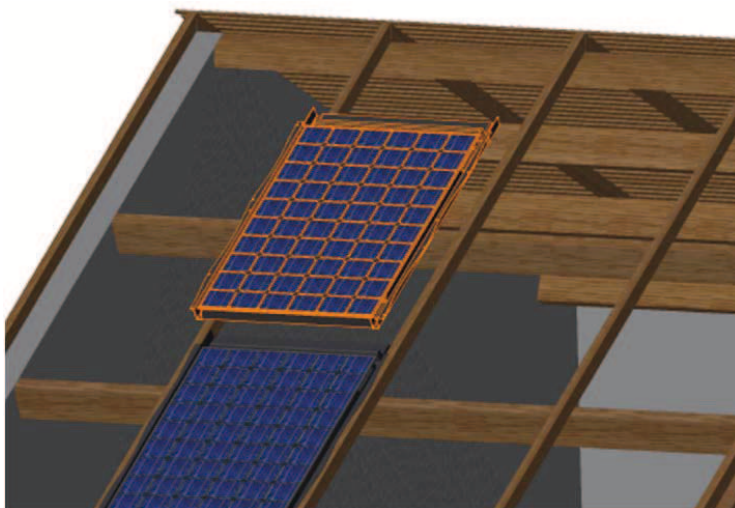
DETAILAUFNAHME DER VERBINDUNG ZWISCHEN DEM ZIEGEL UND DEM UNTEREN ANSCHLUSSSTÜCK



RICHTEN SIE DEN ZIEGEL ZENTRAL ZWISCHEN DEN DACHSPARREN AUS – GENAUSO WIE SIE DIES BEIM UNTEREN ANSCHLUSSSTÜCK GETAN HABEN.



BEFESTIGEN SIE DEN ZIEGEL MIT HILFE VON SECHS HOLZSCHRAUBEN MIT EINEM DURCHMESSER VON 4,5 MM X 50 MM AN DEN DACHSPARREN.

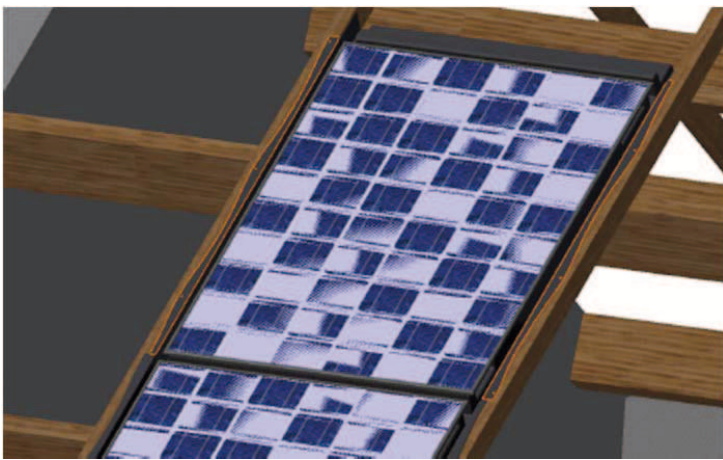


BRINGEN SIE DEN ZWEITEN ZIEGEL AN DEN DACHSPARREN AN, INDEM SIE DIE UNTERSEITE IN DIE OBERSEITE DES UNTEREN ANSCHLUSSSTÜCKS EINPASSEN.

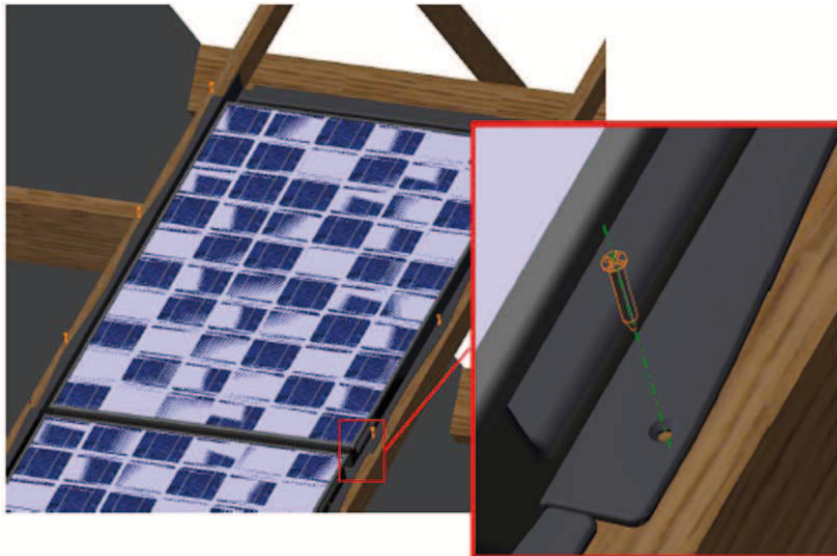


DETAILAUFNAHME DER VERBINDUNG ZWISCHEN DEM ZWEITEN ZIEGEL UND DEM ERSTEN ZIEGEL.

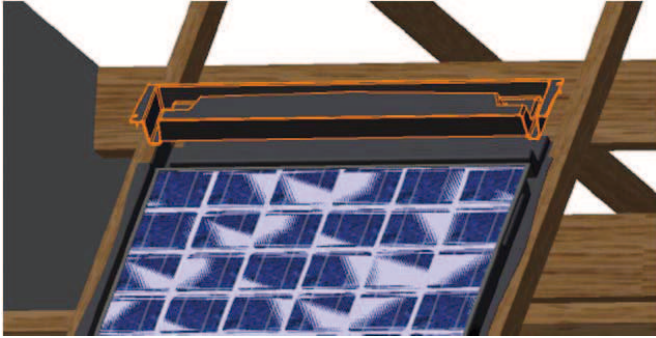
8



RICHTEN SIE DEN ZIEGEL MITTIG ZWISCHEN DEN DACHSPARREN AUS.

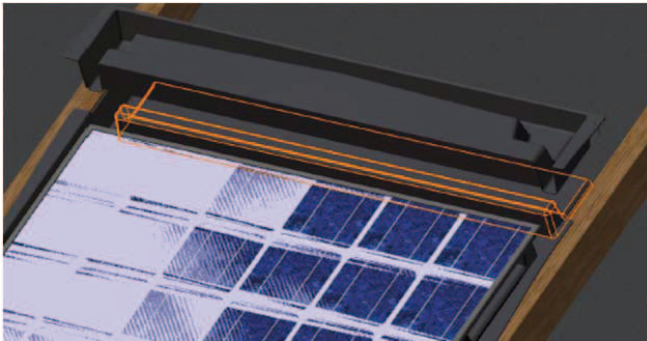


BEFESTIGEN SIE DEN ZIEGEL MIT HILFE VON SECHS HOLZSCHRAUBEN MIT EINEM DURCHMESSER VON 4,5 MM X 50 MM AN DEN DACHSPARREN.



UM DIE REIHE ABZUSCHLIESSEN, BRINGEN SIE DAS OBERE ANSCHLUSSSTÜCK ZWISCHEN DEN DACHSPARREN AN, INDEM SIE DIE UNTERSEITE MIT DER OBERSEITE DES ZIEGELS VERBINDEN.

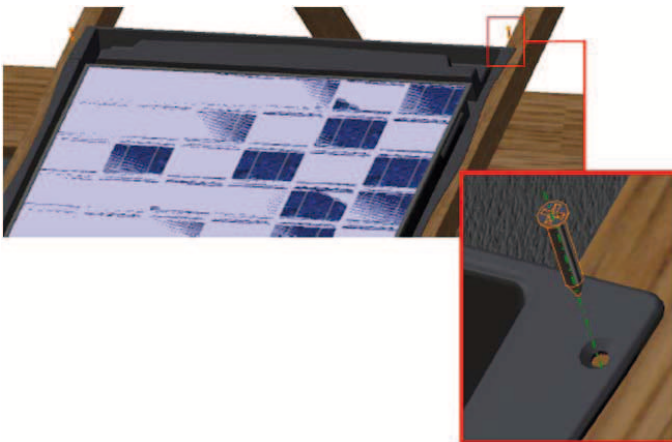
9



DETAILAUFNAHME DER VERBINDUNG ZWISCHEN DEM OBEREN ANSCHLUSSSTÜCK UND DEM ZIEGEL

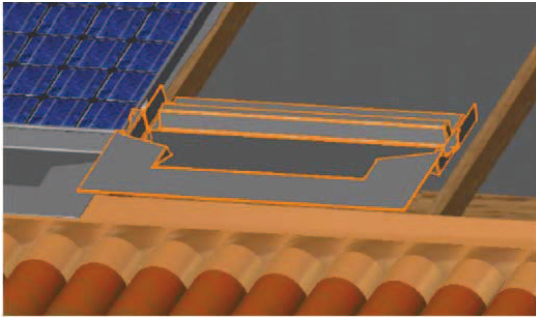


RICHTEN SIE DAS OBERE ANSCHLUSSSTÜCK MITTIG AUS.

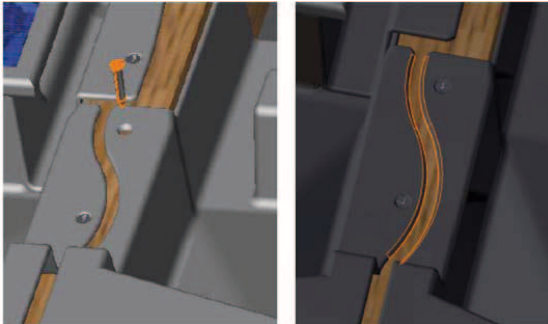


BEFESTIGEN SICH DAS OBERE ANSCHLUSSSTÜCK MIT HILFE DER HOLZSCHRAUBEN MIT EINEM DURCHMESSER VON 4,5 MM X 50 MM AN DEN DACHSPARREN.

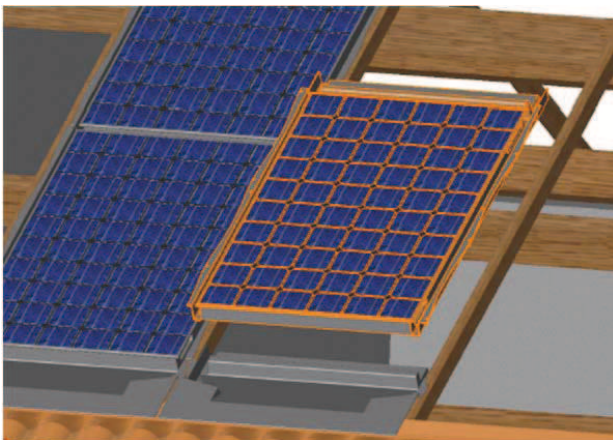
SETZEN SIE DEN VORGANG MIT DEN ANDEREN REIHEN AUF DIE GLEICHE WEISE FORT,
WIE SIE AUCH BEI DER ERSTEN VORGEANGEN SIND.



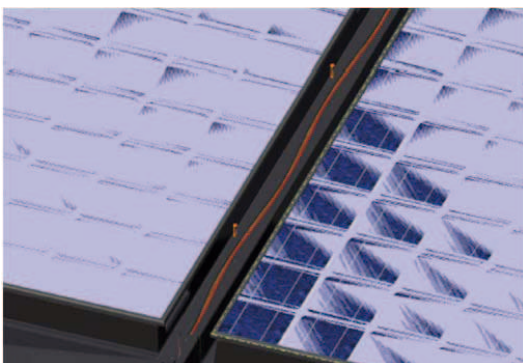
BEFESTIGEN SIE DAS UNTERE ANSCHLUSSSTÜCK.



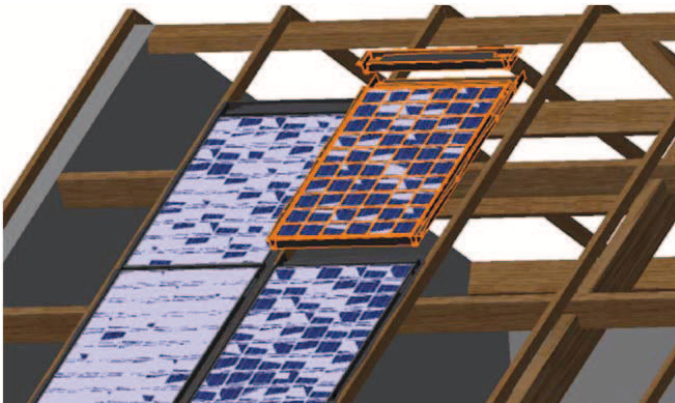
DETAILAUFNAHME DER BEFESTIGUNG DES UNTEREN ANSCHLUSSSTÜCKS



BEFESTIGEN SIE DEN ERSTEN ZIEGEL.

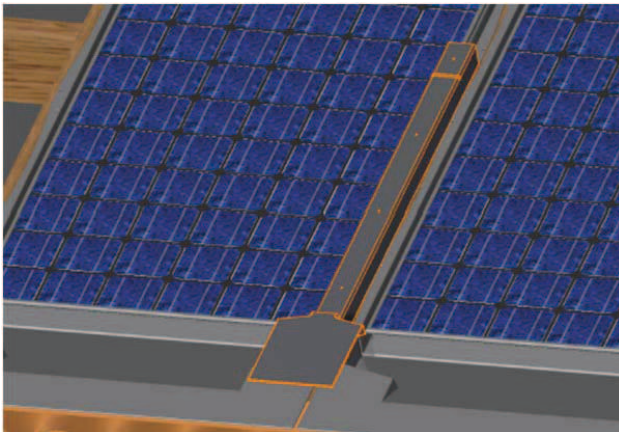


DETAILAUFNAHME DER BEFESTIGUNG DES ZIEGELS

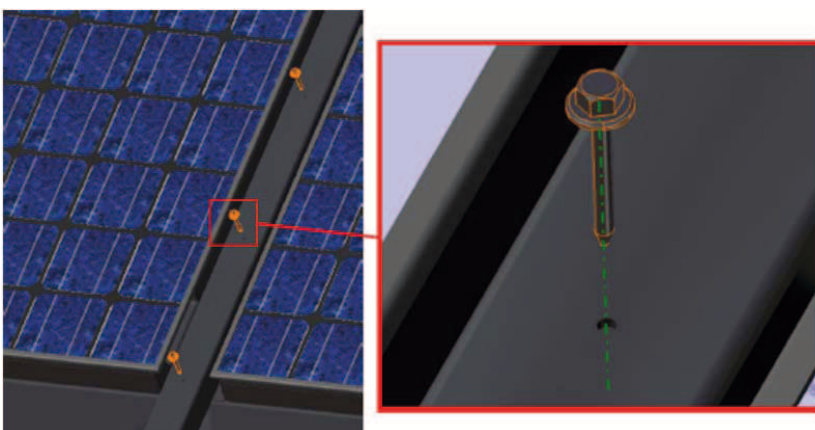


BEFESTIGEN SIE DEN ZWEITEN ZIEGEL SOWIE ANSCHLIESSEND DAS OBERE ANSCHLUSSSTÜCK AUF DIE GLEICHE WEISE WIE BEREITS ZUVOR.

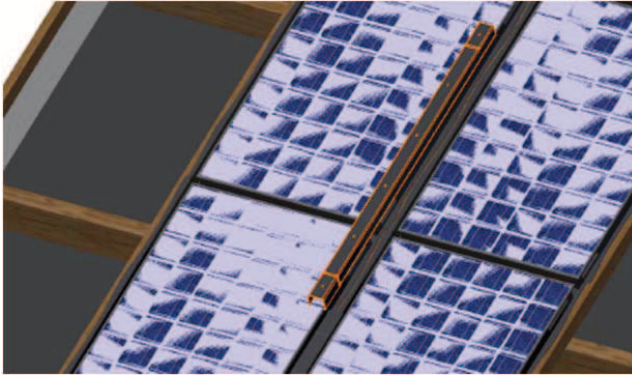
WICHTIGER HINWEIS: BEVOR SIE MIT DEM ANBRINGEN DER ANDEREN ZIEGEL FORTFAHREN, EMPFIEHLT ES SICH, DIE GLASHALTELEISTEN AN DEN DACHSPARREN ZWISCHEN DEN BEIDEN ZIEGELREIHEN ZU BEFESTIGEN. ES IST JEDOCH AUCH MÖGLICH, DIESE SCHRITTE ERST NACH DEM ANBRINGEN DER ZIEGEL VORZUNEHMEN.



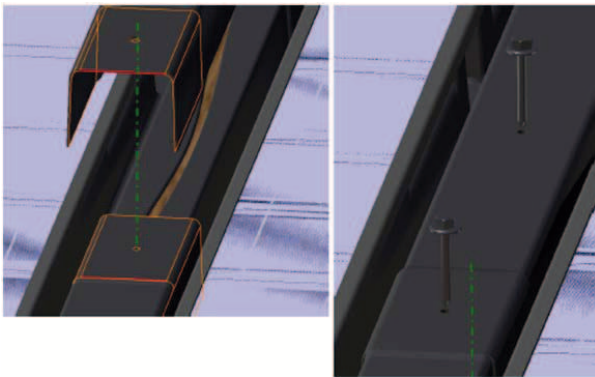
POSITIONIEREN SIE DIE UNTERE GLASHALTELEISTE ALS ANSCHLAG AM UNTEREN ANSCHLUSSSTÜCK AN DEN DACHSPARREN.



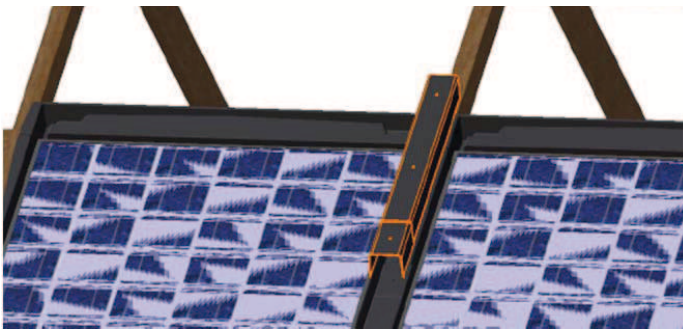
BEFESTIGEN SIE DIE UNTERE GLASHALTELEISTE MIT HILFE DREIER SECHSKANT-SCHRAUBEN MIT EINEM DURCHMESSER VON 6,5 MM X 53 MM.



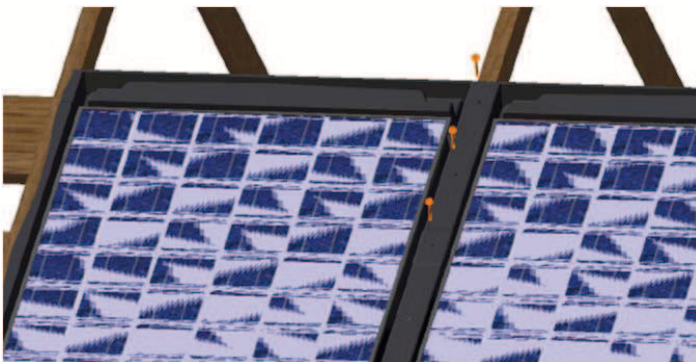
POSITIONIEREN SIE DIE DAZWISCHENLIEGENDE GLASHALTELEISTE ALS ANSCHLAG AN DER UNTEREN GLASHALTELEISTE AN DEN DACHSPARREN.



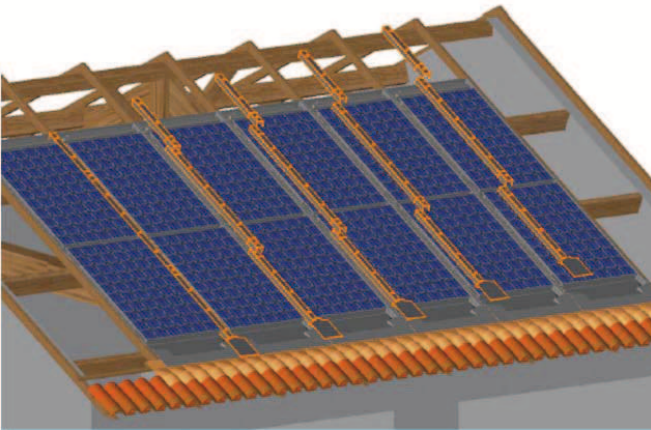
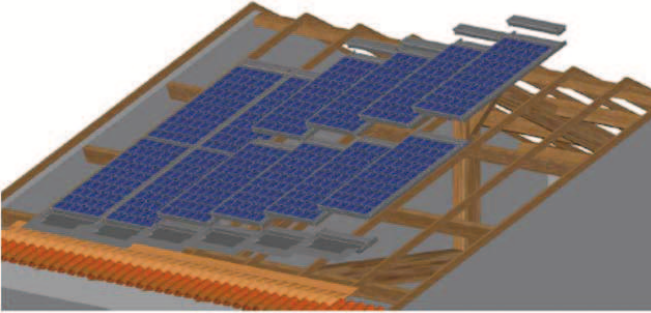
BEFESTIGEN SIE DIE DAZWISCHENLIEGENDE GLASHALTELEISTE MIT HILFE VON FÜNF SECHKANT-SCHRAUBEN MIT EINEM Ø VON 6,5 MM X 53 MM.



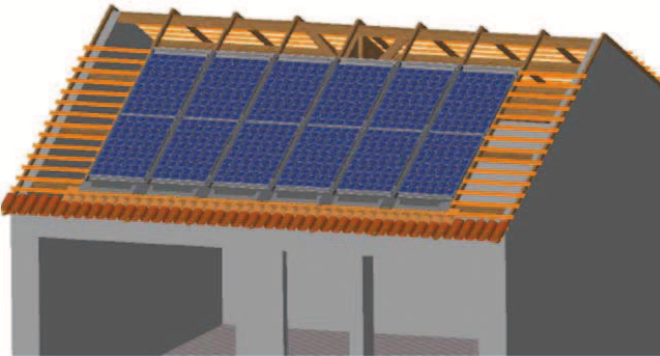
POSITIONIEREN SIE DIE OBERE GLASHALTELEISTE ALS ANSCHLAG AN DER DAZWISCHENLIEGENDEN GLASHALTELEISTE AN DEN DACHSPARREN.



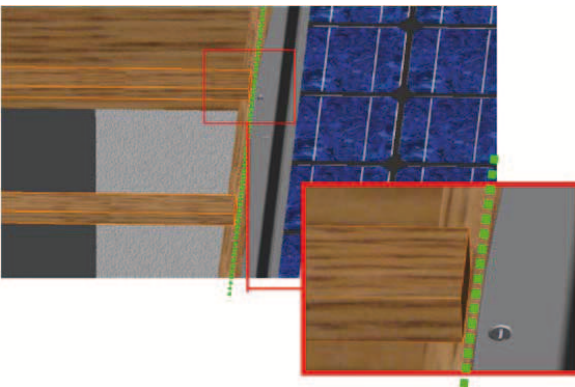
BEFESTIGEN SIE DIE OBERE GLASHALTELEISTE MIT HILFE DREIER SECHSKANT-SCHRAUBEN MIT EINEM Ø VON 6,5 MM X 53 MM UND FAHREN SIE AUF DIE GLEICHE WEISE MIT DEM ANBRINGEN DER ZIEGEL UND DER GLASHALTELEISTEN FORT.



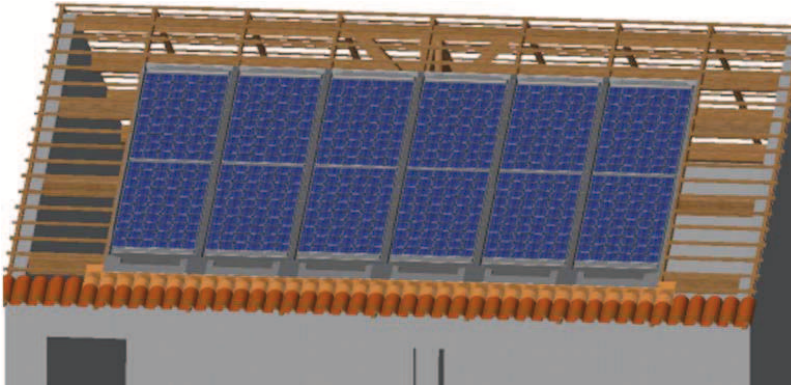
FERTIGSTELLUNG DER DACHVERKLEIDUNG



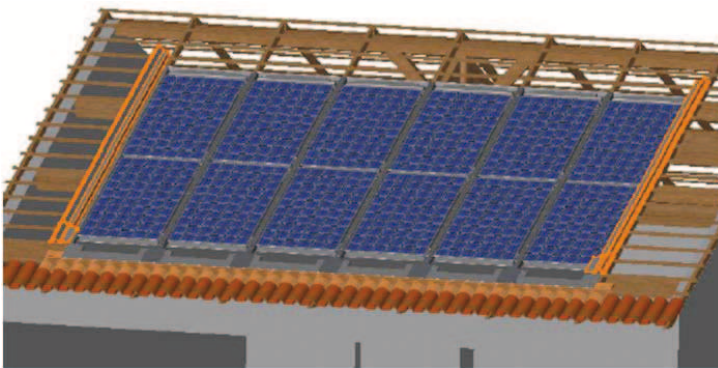
BRINGEN SIE DIE HOLZLEISTEN AN JEDER ZEITE DER PHOTOVOLTAIK-ZIEGEL AN.



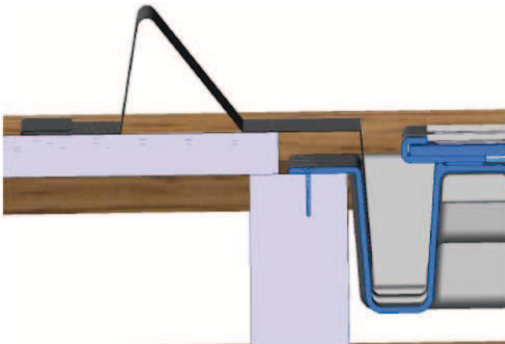
DETAILAUFNAHME DER MONTAGE DER HOLZLEISTEN AM DACHSPARREN DES ZIEGELS



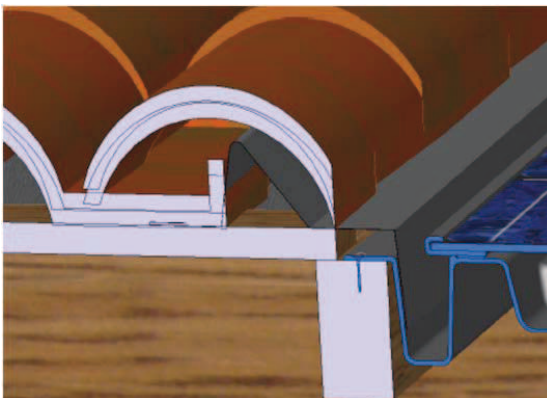
BRINGEN SIE DIE HOLZLEISTEN OBERHALB DER PHOTOVOLTAIK-BEDACHUNG AN.



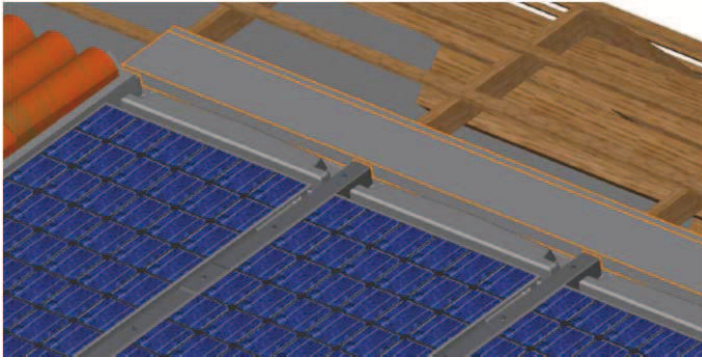
BRINGEN SIE DIE NOQUETS AN JEDER SEITE DER PHOTOVOLTAIK-BEDACHUNG AN.



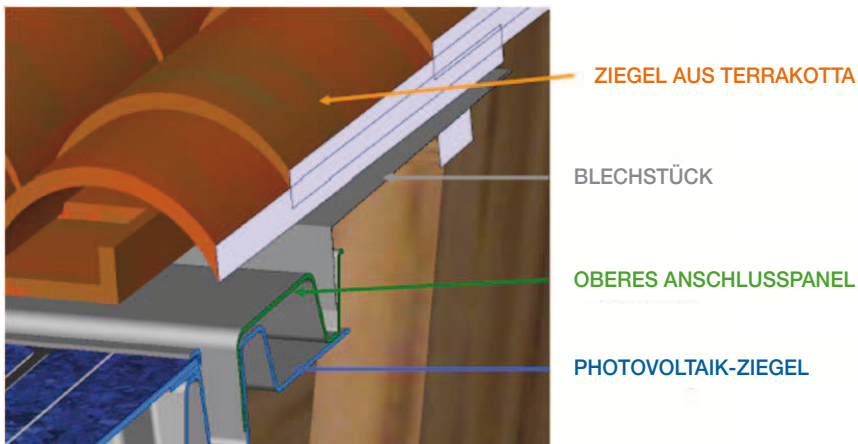
RICHTEN SIE DIE NOQUETS IN FORM ZUVOR ENTSPRECHEND ZURECHTGEBOGENER VERZINKTER KEHLBLECHE AUS.



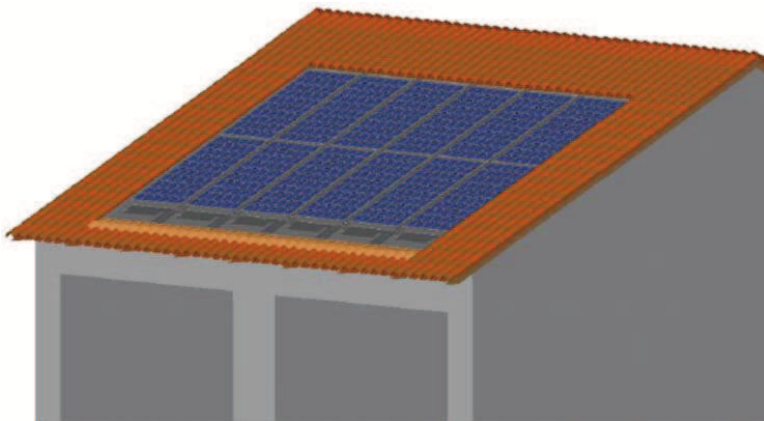
DETAILAUFNAHME DER BEFESTIGUNG DER NOQUETS UNTERHALB DER ZIEGEL



BRINGEN SIE ZUSÄTZLICH EIN PASSEND ZURECHTGEBOGENES STÜCK AUS VERZINKTEM BLECH AN, WELCHES IN DIE VERTIEFUNG DES OBEREN ANSCHLUSSPANELS PASST.



DER ZIEGEL WIRD NUN DAS STÜCK AUS VERZINKTEM BLECH SOWIE DAS OBERE ANSCHLUSSPANEL ÜBERDECKEN.



SCHLIESSEN SIE DIE BEDACHUNG MIT DEM ANBRINGEN DER NOCH VERBLEIBENDEN ZIEGEL AB.



Handel und Vertrieb

11 avenue due Général Leclerc
92100 Boulogne Billancourt – Frankreich

Werk und Planungsstelle

Z.I. des Paituotes
88100 Sainte-Marguerite – Frankreich
Tel.: +33 (0)3 29 41 02 22

www.kdgenenergy.eu

